

Sinaes
Sistema Nacional de Avaliação da
Educação Superior

ENADE2008

Exame Nacional de Desempenho dos Estudantes

GEOGRAFIA

Universidade Federal da Bahia

Município: Salvador

Relatório de Curso



Ministério
da Educação



Apresentação

O Instituto Nacional de Estudos e Pesquisas Educacionais Anísio Teixeira (INEP) apresenta o Relatório do Curso com os resultados do Exame Nacional de Desempenho de Estudantes (ENADE) de 2008, realizado no dia 9 de novembro em 2274 locais de provas de 1065 municípios. A prova do ENADE/2008, com duração total de 4 (quatro) horas, apresentou um componente de avaliação da Formação Geral comum aos cursos de todas as áreas e um Componente Específico de cada área.

Neste relatório, estão registrados o desempenho do(a) Universidade Federal da Bahia dos estudantes da prova de Geografia e alguns resultados do Questionário de Impressões sobre a prova e do Questionário Socioeconômico.

O ENADE, como parte do Sistema Nacional de Avaliação da Educação Superior (SINAES), objetiva aferir o desempenho dos estudantes em relação aos conteúdos programáticos previstos nas diretrizes curriculares do respectivo curso de graduação, às suas habilidades para ajustamento às exigências decorrentes da evolução do conhecimento e às suas competências para compreender temas exteriores ao âmbito específico de sua profissão, ligados às realidades brasileira e mundial e a outras áreas do conhecimento.

A avaliação do ENADE incluiu grupos de estudantes selecionados por amostragem, os quais se encontravam em momentos distintos de sua graduação: um grupo, considerado ingressante, que se encontrava no final do primeiro ano e outro grupo, considerado concluinte, que estava cursando o último ano. Os dois grupos de estudantes foram submetidos à mesma prova.

O ENADE foi operacionalizado por meio de uma prova, do Questionário de Percepção sobre a Prova e do Questionário Socioeconômico. A finalidade da aplicação do Questionário Socioeconômico foi a de compor o perfil dos estudantes, integrando informações do seu contexto às suas percepções e vivências, e a de investigar a capacidade de compreensão desses estudantes frente à sua trajetória no curso e na Instituição de Educação Superior (IES) por meio de questões objetivas que exploraram a função social da profissão e os aspectos fundamentais da formação profissional.

As informações constantes deste relatório traduzem os resultados obtidos a partir da análise dos dados dos estudantes da(o) Universidade Federal da Bahia. A prova foi respondida por 93 estudantes, sendo 57 ingressantes e 36 concluintes. Todos os resultados do curso foram obtidos com base nas análises que consideraram o peso amostral de cada estudante convocado e presente no exame, podendo, portanto, ser estendidos para o total de estudantes ingressantes e concluintes da instituição.

Mesmo considerando as limitações que os instrumentos utilizados podem apresentar enquanto mecanismo de avaliação de curso, o INEP está convencido que os dados relativos aos resultados da prova e a opinião dos estudantes podem ser úteis para orientar as ações pedagógicas e administrativas da instituição e do curso, uma vez que se constituem em importantes referências para o conhecimento da realidade institucional e para a permanente busca da melhoria da qualidade da graduação, aspectos que ratificam o caráter integrativo inerente à avaliação.

Brasília, dezembro de 2009.

INSTITUTO NACIONAL DE ESTUDOS E PESQUISAS EDUCACIONAIS
ANÍSIO TEIXEIRA

1 - Conceitos do curso

Conceito ENADE

A nota do curso tem como base um conceito bastante estabelecido da estatística chamado afastamento padronizado. A nota final do curso depende de duas variáveis, a saber:

- o desempenho dos estudantes concluintes no componente específico e
- o desempenho dos estudantes concluintes na formação geral.

A parte referente ao componente específico contribui com 75% da nota final, enquanto a parcela referente à formação geral contribui com 25%, em consonância com o número de questões na prova, 30 e 10, respectivamente. Todas as fórmulas utilizadas para o cômputo das notas estão expressas no relatório completo da área, disponibilizado na Internet.

O quadro seguinte indica os diferentes intervalos de notas possíveis e os conceitos correspondentes a esses intervalos. Os conceitos utilizados no ENADE variaram de 1 a 5 e, à medida que esse valor aumenta, melhor é o desempenho no exame. A linha destacada no quadro subsequente corresponde ao conceito obtido pelo curso de Geografia da(o) Universidade Federal da Bahia:

Conceito ENADE	Valor Contínuo
1	0,0 a 0,9
2	1,0 a 1,9
3	2,0 a 2,9
4	3,0 a 3,9
5	4,0 a 5,0
Sem conceito	

Indicador de Diferença entre os Desempenhos Observado e Esperado - IDD

O Indicador de Diferença Entre os Desempenhos Observado e Esperado (IDD) tem o propósito de trazer às instituições informações comparativas dos desempenhos de seus estudantes concluintes em relação aos resultados obtidos, em média, pelas demais instituições cujos perfis de seus estudantes ingressantes são semelhantes. Entende-se que essas informações são boas aproximações do que seria considerado efeito do curso.

O IDD é a diferença entre o desempenho médio do concluinte de um curso e o desempenho médio estimado para os concluintes desse mesmo curso e representa, portanto, quanto cada curso se destaca da média, podendo ficar acima ou abaixo do que seria esperado para ele, considerando o perfil de seus estudantes.

A nota utilizada no cálculo foi a média geral do curso, composta pela média ponderada das notas de formação geral - FG e de conteúdo específico - CE, com pesos de 0,25 e 0,75, respectivamente. Após o cálculo, o IDD foi padronizado, subtraindo-se a média dos cursos e dividindo pelo desvio padrão das médias dos cursos por área e passou a variar, de modo geral, entre -3 e +3. Posteriormente, esse valor do IDD foi transformado em um valor contínuo de 0 a 5 e em um conceito distribuído em faixas - utilizando os mesmos procedimentos que dão origem ao Conceito Enade.

A linha destacada no quadro subsequente corresponde ao valor contínuo e ao conceito IDD obtido pelo curso de Geografia da(o) Universidade Federal da Bahia:

IDD Conceito	Valor Contínuo
1	0,0 a 0,9
2	1,0 a 1,9
3	2,0 a 2,9
4	3,0 a 3,9
5	4,0 a 5,0
Sem conceito	

Para informações detalhadas sobre o cálculo do IDD, veja Nota Técnica no endereço eletrônico <http://www.inep.gov.br/enade>.

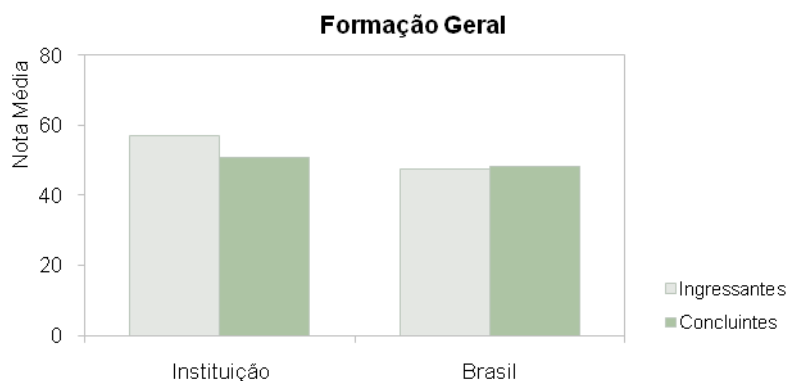
2 – Desempenho dos estudantes na prova

Nesta seção apresenta-se o desempenho dos estudantes dessa instituição no ENADE/2008. Para isso, foram calculadas as estatísticas básicas da prova como um todo e separadamente de Formação Geral e de Componente Específico. Além disso, é considerada a condição do estudante avaliado, se concluinte ou ingressante. No quadro seguinte, são apresentadas as seguintes estatísticas: tamanho da população, tamanho da amostra, número de presentes, média, erro-padrão da média, desvio-padrão, mediana, nota mínima e nota máxima.

Desempenho dos estudantes em Formação Geral e Componente Específico da prova do ENADE/2008

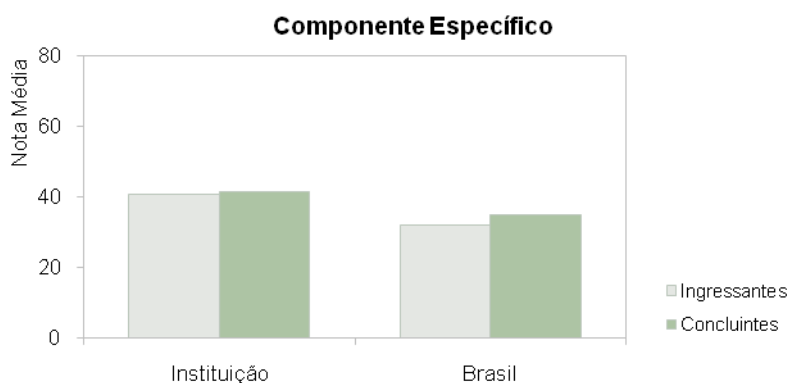
ENADE		Instituição		Brasil	
		Ingressantes	Concluintes	Ingressantes	Concluintes
Tamanho da população		101	85	9.812	14.445
Tamanho da amostra		79	58	7.744	9.743
Número de presentes		57	36	6.103	8.234
Resultado Geral	Média	44,8	43,9	35,9	38,3
	Erro-padrão da média	1,1	2,1	0,1	0,1
	Desvio-padrão	11,4	19,2	14,7	15,6
	Mediana	43,4	46,3	36,8	39,5
	Mínimo	18,1	0,0	0,0	0,0
	Máximo	67,4	67,8	78,6	80,7
Formação Geral	Média	57,0	50,7	47,5	48,2
	Erro-padrão da média	1,4	2,6	0,2	0,2
	Desvio-padrão	14,3	23,7	19,0	19,7
	Mediana	59,0	54,8	50,0	51,0
	Mínimo	22,5	0,0	0,0	0,0
	Máximo	93,0	89,0	98,0	94,0
Componente Específico	Média	40,7	41,6	32,1	35,0
	Erro-padrão da média	1,2	2,0	0,2	0,1
	Desvio-padrão	12,6	18,7	15,1	16,0
	Mediana	39,4	42,5	32,3	35,9
	Mínimo	15,5	0,0	0,0	0,0
	Máximo	67,7	66,2	79,0	81,9

A seguir encontra-se um gráfico em que se compara o desempenho do curso nessa instituição com o desempenho da área, levando em conta a totalidade de estudantes da área no Brasil. Nesse gráfico, são apresentadas as notas médias obtidas em Formação Geral e em Componente Específico.



Notas médias dos estudantes (ingressantes, concluintes) em Formação Geral na prova de Geografia

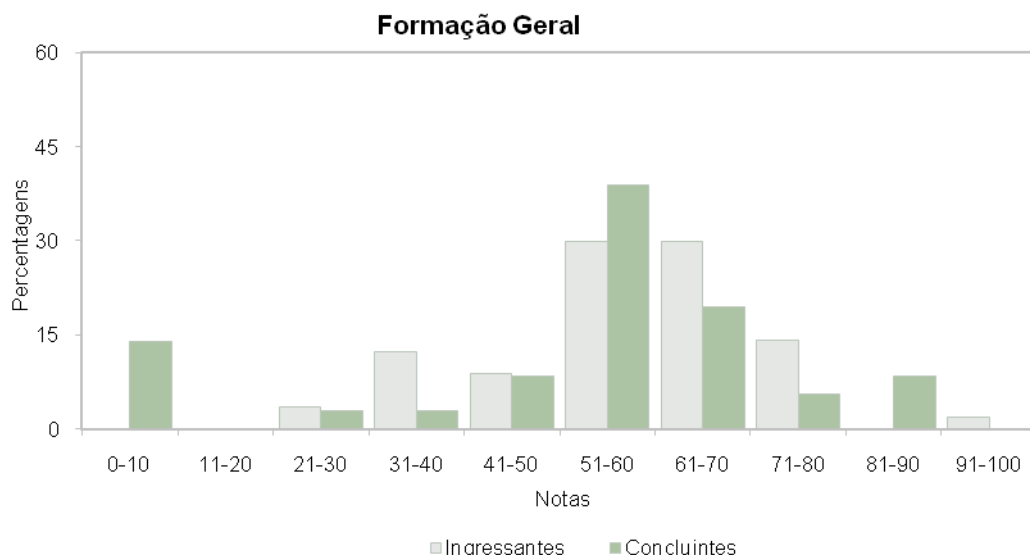
Pode-se observar pelo gráfico que, em Formação Geral, a nota média dos concluintes foi maior na instituição (50,7) que no Brasil (48,2). A nota média dos estudantes ingressantes foi 57,0 na instituição e 47,5 no Brasil: há uma diferença de 9,5 pontos entre os dois.



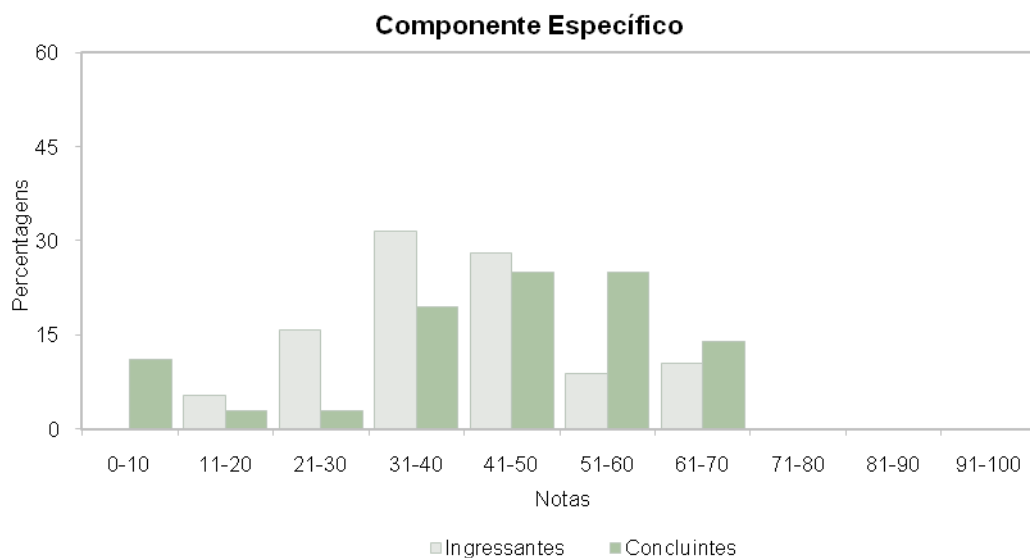
Notas médias dos estudantes (ingressantes, concluintes) em Componente Específico na prova de Geografia

Pode-se observar pelo gráfico que, em Componente Específico, a nota média dos concluintes foi maior na instituição (41,6) que no Brasil (35,0). A nota média dos estudantes ingressantes foi 40,7 na instituição e 32,1 no Brasil: há uma diferença de 8,7 pontos entre os dois.

Os gráficos a seguir ilustram a distribuição das notas dos estudantes, respectivamente em Formação Geral e em Componente Específico, e mostram em quais intervalos de notas houve maior concentração de ingressantes e de concluintes. O intervalo utilizado foi de 10 em 10 unidades: de 0,0 a 10,5 = primeiro intervalo; de 10,51 a 20,5 = segundo intervalo e assim por diante.



Percentual de notas obtidas pelos estudantes na parte de Formação Geral da prova de Geografia



Percentual de notas obtidas pelos estudantes na parte de Componente Específico da prova de Geografia

3 – Percentual de estudantes por quartil segundo as notas obtidas

O quadro subsequente apresenta, inicialmente, o percentual de estudantes da instituição em cada quartil delimitado pelos percentis 25, 50 e 75 da distribuição das notas dos ingressantes e dos concluintes. O percentil de ordem 25 (P25) representa o valor que separa as 25% menores notas das demais. O percentil 50 (P50), também chamado de mediana, é o valor que separa as 50% das menores notas das demais e, de forma semelhante, o percentil 75 (P75) é o valor que separa as 75% menores notas das demais, sempre em cada nível de agregação. Há, também, a indicação dos percentuais de estudantes em cada nível de agregação (região, categoria administrativa e organização acadêmica). As informações referem-se à prova como um todo, considerando tanto a parte de Formação Geral e a de Componente Específico e a totalidade de questões utilizadas, sejam objetivas ou discursivas.

Agrupamento		Ingressantes				Concluintes			
		Até P25	P25 a P50	P50 a P75	P75 a P100	Até P25	P25 a P50	P50 a P75	P75 a P100
Instituição		6,3	18,2	35,7	39,8	13,9	11,1	33,3	41,7
Brasil		25,3	25,0	24,8	24,9	25,1	25,0	25,0	24,9
Região	Norte	33,1	28,2	25,4	13,3	27,6	21,5	27,2	23,7
	Nordeste	25,0	24,1	25,7	25,2	31,8	28,1	23,2	16,9
	Sudeste	24,1	21,7	23,3	31,0	19,9	21,0	25,8	33,3
	Sul	23,5	26,5	25,7	24,3	18,0	22,7	26,8	32,5
	Centro-Oeste	27,5	33,9	25,3	13,3	18,9	29,5	26,7	24,9
Categoria Administrativa	Federal	26,8	19,7	23,4	30,1	24,1	18,1	25,2	32,6
	Estadual	21,7	25,1	26,8	26,4	27,0	25,7	25,0	22,2
	Municipal	52,7	30,9	9,0	7,4	33,9	34,5	18,7	13,0
	Privada	24,2	29,3	25,8	20,7	23,7	29,2	25,1	21,9
Organização Acadêmica	Universidade	23,3	23,1	25,3	28,3	25,0	22,6	25,1	27,3
	Centro Universitário	26,5	29,4	25,8	18,4	16,3	25,9	29,5	28,3
	Faculdades Integradas	29,2	31,0	24,9	14,9	22,1	31,7	26,2	20,0
	Fac. Inst e Esc Superior	34,6	31,3	20,4	13,7	29,7	32,2	22,4	15,7
	CEFET e Fac. de Tecnologia	14,6	16,0	31,4	38,0	7,0	17,1	34,1	41,7

4 – Impressão dos estudantes sobre a prova

No dia da aplicação da prova foi solicitado aos estudantes que respondessem a um questionário intitulado "Impressões sobre a prova". Os resultados desse questionário fornecem dados que podem enriquecer a análise da prova pelos coordenadores de curso. Nos quadros a seguir, encontram-se os percentuais de respostas emitidas pelos estudantes da instituição, da região geográfica, da categoria administrativa, da organização acadêmica a que pertence e, por fim, os percentuais do Brasil. Essas informações são apresentadas separadamente para ingressantes e concluintes.

Percentual de respostas dos ingressantes às questões relativas à impressão sobre a prova

Questão	Item	Inst.	Região	Cat. Adm.	Org. Acad.	Brasil
Qual o grau de dificuldade desta prova na parte de Formação Geral?	Muito fácil	13,1	2,6	5,6	4,3	3,6
	Fácil	21,7	10,2	15,3	12,1	9,9
	Médio	52,0	55,9	55,0	54,6	52,4
	Difícil	10,9	25,6	20,7	24,0	27,4
	Muito difícil	2,3	5,6	3,4	5,0	6,7
Qual o grau de dificuldade desta prova na parte de Componente Específico?	Muito fácil	5,4	1,6	3,1	2,2	2,1
	Fácil	7,0	3,3	5,1	4,3	3,9
	Médio	61,2	48,1	50,4	48,6	46,3
	Difícil	24,0	39,2	35,7	37,6	39,4
	Muito difícil	2,3	7,8	5,6	7,1	8,3
Considerando a extensão da prova, em relação ao tempo total, você considera que a prova foi:	Muito longa	26,3	16,5	16,0	15,8	16,5
	Longa	21,0	23,4	23,7	22,1	22,3
	Adequada	45,0	52,6	54,4	56,2	55,2
	Curta	7,8	5,1	4,4	4,3	4,4
	Muito curta	-	2,3	1,4	1,7	1,6
Os enunciados das questões da prova na parte de Formação Geral estavam claros e objetivos?	Sim, todos	27,1	14,4	19,0	16,6	16,1
	Sim, a maioria	43,5	49,2	49,5	50,0	48,3
	Apenas cerca de metade	19,4	18,6	17,2	17,5	17,9
	Poucos	10,1	15,6	11,8	13,2	15,3
	Não, nenhum	-	2,2	2,5	2,6	2,4
Os enunciados das questões da prova na parte de Componente Específico estavam claros e objetivos?	Sim, todos	16,3	11,1	14,4	12,5	12,5
	Sim, a maioria	58,2	44,3	44,8	46,5	44,9
	Apenas cerca de metade	14,8	23,6	22,8	21,4	21,9
	Poucos	10,8	18,7	14,9	16,6	17,8
	Não, nenhum	-	2,3	3,1	3,0	2,9

As informações/instruções fornecidas para a resolução das questões foram suficientes para resolvê-las?	Sim, até excessivas	6,3	4,4	6,3	5,1	5,1
	Sim, em todas elas	26,8	19,4	21,5	21,7	21,3
	Sim, na maioria delas	44,1	43,3	44,6	45,1	43,3
	Sim, somente em algumas	20,5	30,5	24,7	25,1	27,3
	Não, em nenhuma delas	2,3	2,4	2,8	3,0	3,0
Você se deparou com alguma dificuldade ao responder à prova. Qual?	Desconhecimento do conteúdo	29,4	37,0	35,7	36,0	37,3
	Forma diferente de abordagem do conteúdo	23,9	35,1	28,6	32,8	34,7
	Espaço insuficiente para responder às questões	-	3,1	3,6	3,1	3,0
	Falta de motivação para fazer a prova	30,8	18,6	24,6	20,9	18,1
	Não tive qualquer tipo de dificuldade para responder à prova	15,9	6,1	7,5	7,1	6,8
Considerando apenas as questões objetivas da prova, você percebeu que	não estudou ainda a maioria desses conteúdos	49,7	61,5	56,3	58,4	61,5
	estudou alguns desses conteúdos, mas não os aprendeu	5,4	13,1	12,5	12,5	12,5
	estudou a maioria desses conteúdos, mas não os aprendeu	1,6	5,9	5,6	5,8	5,2
	estudou e aprendeu muitos desses conteúdos	36,4	18,0	23,5	21,2	19,0
	estudou e aprendeu todos esses conteúdos	6,9	1,4	2,1	2,1	1,8
Qual foi o tempo gasto por você para concluir a prova?	Menos de uma hora	10,8	3,5	6,7	4,9	4,3
	Entre uma e duas horas	32,5	26,4	29,9	28,7	28,0
	Entre duas e três horas	34,2	36,6	38,0	38,7	38,6
	Entre três e quatro horas	17,1	27,5	21,7	23,6	25,0
	Quatro horas e não consegui terminar	5,4	6,0	3,7	4,0	4,2

Percentual de respostas dos concluintes às questões relativas à impressão sobre a prova

Questão	Item	Inst.	Região	Cat. Adm.	Org. Acad.	Brasil
Qual o grau de dificuldade desta prova na parte de Formação Geral?	Muito fácil	10,0	2,6	6,0	4,3	3,4
	Fácil	10,0	6,0	14,5	11,1	9,3
	Médio	70,0	50,3	54,9	51,8	51,6
	Difícil	10,0	31,4	20,7	26,4	28,1
	Muito difícil	-	9,7	3,8	6,4	7,5
Qual o grau de dificuldade desta prova na parte de Componente Específico?	Muito fácil	3,3	2,5	4,1	3,2	2,7
	Fácil	6,7	4,5	7,8	6,3	6,0
	Médio	63,3	46,6	52,4	51,1	49,5
	Difícil	26,7	38,0	29,9	32,8	34,4
	Muito difícil	-	8,3	5,8	6,6	7,5
Considerando a extensão da prova, em relação ao tempo total, você considera que a prova foi:	Muito longa	7,1	22,8	20,4	20,5	21,3
	Longa	14,3	23,8	20,7	22,5	23,3
	Adequada	71,4	45,9	52,2	50,4	49,1
	Curta	3,6	5,6	4,6	4,5	4,6
	Muito curta	3,6	1,9	2,1	2,0	1,7
Os enunciados das questões da prova na parte de Formação Geral estavam claros e objetivos?	Sim, todos	26,7	15,5	18,5	15,3	15,3
	Sim, a maioria	56,7	40,6	47,4	45,3	45,6
	Apenas cerca de metade	10,0	23,2	15,8	19,9	20,1
	Poucos	3,3	18,0	14,6	16,1	16,1
	Não, nenhum	3,3	2,7	3,7	3,4	2,9
Os enunciados das questões da prova na parte de Componente Específico estavam claros e objetivos?	Sim, todos	23,3	12,8	13,1	12,3	12,4
	Sim, a maioria	36,7	39,4	46,8	44,2	44,0
	Apenas cerca de metade	20,0	25,1	21,5	22,2	22,5
	Poucos	16,7	19,4	14,8	17,7	17,7
	Não, nenhum	3,3	3,3	3,8	3,6	3,3
As informações/instruções fornecidas para a resolução das questões foram suficientes para resolvê-las?	Sim, até excessivas	3,3	3,8	5,9	4,8	4,9
	Sim, em todas elas	26,7	17,5	21,8	20,5	20,3
	Sim, na maioria delas	50,0	42,5	46,4	45,7	45,1
	Sim, somente em algumas	20,0	32,1	21,8	25,1	26,0
	Não, em nenhuma delas	-	4,1	4,1	3,9	3,7
Você se deparou com alguma dificuldade ao responder à prova. Qual?	Desconhecimento do conteúdo	3,3	16,8	15,0	14,5	14,6
	Forma diferente de abordagem do conteúdo	33,3	46,6	35,3	41,7	45,1
	Espaço insuficiente para responder às questões	13,3	4,2	4,8	4,7	4,6
	Falta de motivação para fazer a prova	30,0	26,0	34,5	29,6	26,9
	Não teve qualquer tipo de dificuldade para responder à prova	20,0	6,5	10,3	9,5	8,8

Considerando apenas as questões objetivas da prova, você percebeu que	não estudou ainda a maioria desses conteúdos	13,3	18,9	9,8	12,7	13,6
	estudou alguns desses conteúdos, mas não os aprendeu	-	20,7	13,5	16,9	17,0
	estudou a maioria desses conteúdos, mas não os aprendeu	10,0	20,0	16,7	17,0	18,1
	estudou e aprendeu muitos desses conteúdos	70,0	37,6	52,8	47,1	45,8
	estudou e aprendeu todos esses conteúdos	6,7	2,8	7,2	6,2	5,5
Qual foi o tempo gasto por você para concluir a prova?	Menos de uma hora	-	2,7	6,5	4,9	3,7
	Entre uma e duas horas	16,7	22,4	33,0	27,5	24,3
	Entre duas e três horas	56,7	35,5	34,7	36,8	37,8
	Entre três e quatro horas	26,7	31,1	21,0	24,6	28,2
	Quatro horas e não consegui terminar	-	8,3	4,9	6,2	6,1

5 - Resultados da Análise do Questionário Socioeconômico

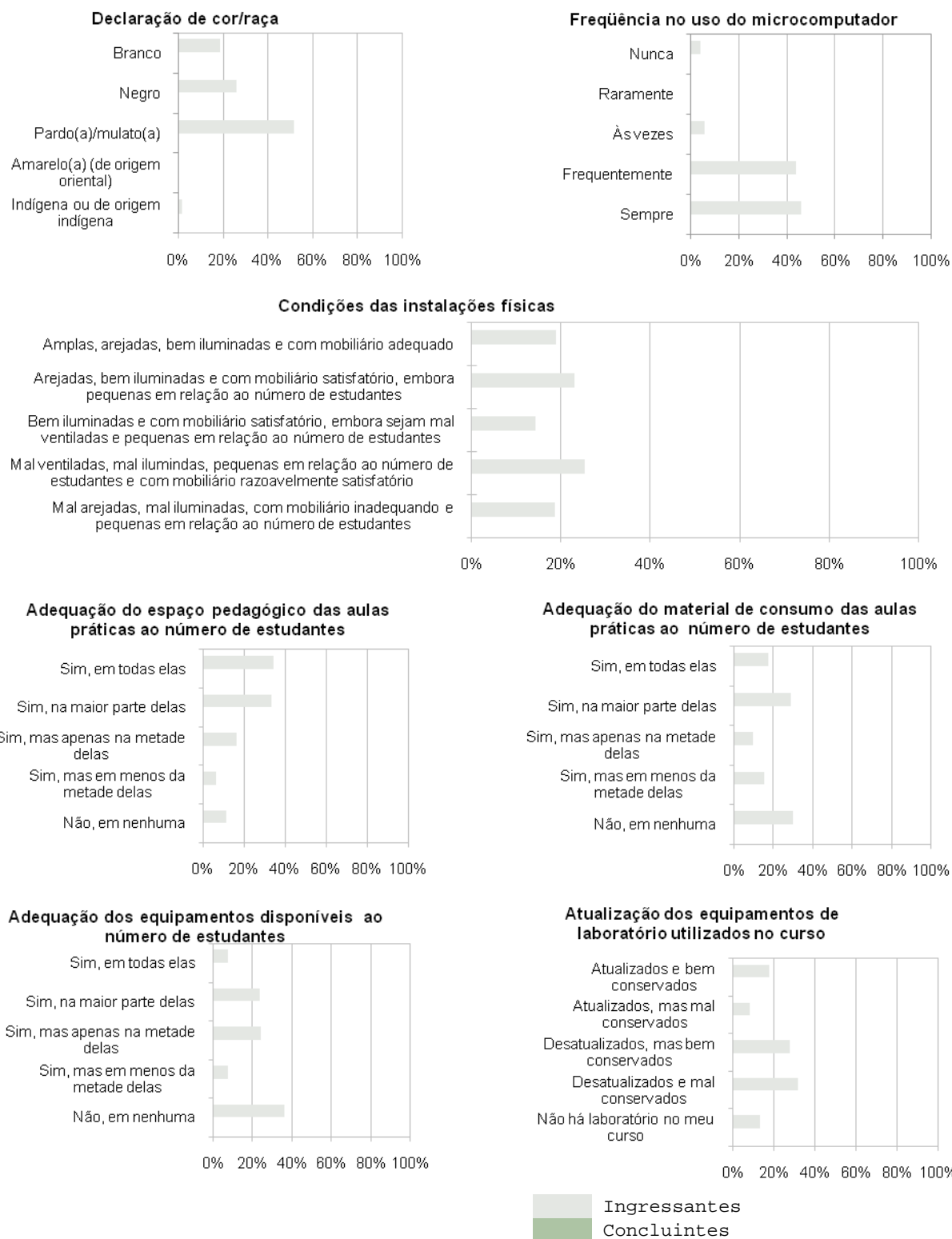
O processo avaliativo do ENADE contempla, além das provas de desempenho em Formação Geral e Componente Específico, o Questionário Socioeconômico, que foi previamente enviado aos estudantes e deveria ser devolvido no momento da realização das provas. Esse questionário é de fundamental importância, já que permite o conhecimento e a análise do perfil socioeconômico e cultural dos estudantes ingressantes e concluintes, além da percepção sobre o ambiente de ensino-aprendizagem e sobre a organização do curso, do currículo e da atividade docente. O questionário fornece maior conhecimento acerca dos fatores que podem estar relacionados ao desempenho dos estudantes. Dessa forma, tal questionário configura-se em um conjunto significativo de informações que podem contribuir para a melhoria da educação superior tanto em relação à formulação de políticas públicas, quanto à atuação dos gestores de ensino e dos docentes.

No quadro seguinte são indicados, para cada alternativa de resposta de algumas questões do Questionário Socioeconômico, a nota média obtida, o desvio-padrão e o percentual de estudantes que optou por tal alternativa.

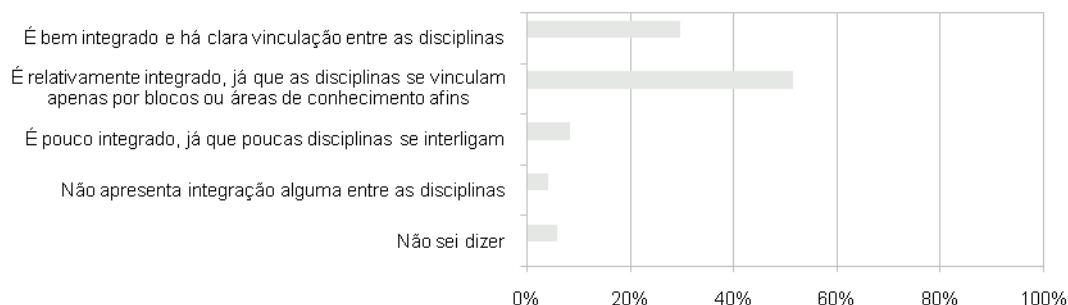
Nota média dos estudantes segundo questões do Questionário Socioeconômico

Questão	Item	Ingressantes			Concluintes		
		Nota média	Desvio-Padrão	%	Nota média	Desvio-Padrão	%
Como você se considera?	Branco(a)	48,2	9,8	18,7	49,7	11,0	19,4
	Negro(a)	43,7	10,6	26,2	51,8	9,5	41,9
	Pardo(a)/mulato(a)	45,7	12,0	51,7	37,2	23,8	32,3
	Amarelo(a) (de origem oriental)	-	-	-	-	-	-
	Indígena ou de origem indígena	34,0	0,0	1,7	60,8	0,0	3,2
Faixa de renda mensal das pessoas com quem mora	Até 3 salários mínimos	44,2	10,6	53,4	51,3	16,3	48,4
	Mais de 3 até 10 salários mínimos	42,7	11,6	32,2	41,3	16,8	45,2
	Mais de 10 até 20 salários mínimos	59,1	10,0	4,2	55,2	11,6	6,5
	Mais de 20 até 30 salários mínimos	50,7	7,2	5,1	-	-	-
	Mais de 30 salários mínimos	51,3	15,1	5,0	-	-	-
Trabalha ou já trabalhou e qual a carga horária	Não trabalho/ nunca exerci atividade remunerada	42,6	11,1	30,5	52,4	5,6	9,7
	Trabalho/trabalhei eventualmente	58,5	0,0	2,5	-	-	-
	Trabalho/trabalhei até 20 horas semanais	41,5	2,2	6,8	51,4	10,0	19,4
	Trabalho/trabalhei mais de 20 horas semanais menos de 40 horas semanais	47,2	12,0	16,0	40,8	20,6	29,0
	Trabalho/trabalhei em tempo integral - 40 horas semanais ou mais	44,6	11,7	41,7	48,1	17,5	41,9
Escolaridade do pai	Nenhuma escolaridade	41,3	1,9	3,4	45,9	0,0	3,2
	Ensino fundamental: de 1ª a 4ª séries	43,7	7,0	17,9	48,0	19,5	32,3
	Ensino fundamental: de 5ª a 8ª séries	38,9	8,5	22,9	45,2	24,0	16,1
	Ensino médio	44,4	13,2	34,7	46,7	12,9	45,2
	Ensino superior	53,9	10,7	18,6	52,1	0,0	3,2
Escolaridade da mãe	Nenhuma escolaridade	43,7	3,5	6,0	45,9	0,0	3,2
	Ensino fundamental: de 1ª a 4ª séries	41,8	8,2	14,5	33,7	22,9	29,0
	Ensino fundamental: de 5ª a 8ª séries	41,3	11,5	22,9	60,3	7,1	29,0
	Ensino médio	44,1	12,7	32,1	46,8	6,7	32,3
	Ensino superior	52,0	10,2	24,5	48,7	11,3	6,5
Tipo de escola que cursou o ensino médio	Todo em escola pública	42,9	11,1	52,7	45,2	19,8	67,7
	Todo em escola privada (particular)	47,1	13,0	36,3	49,4	8,6	16,1
	A maior parte em escola pública	45,3	0,0	2,5	51,6	9,1	9,7
	A maior parte em escola privada (particular)	49,2	7,4	8,5	52,9	1,0	6,5
	Metade em escola pública e metade em escola privada (particular)	-	-	-	-	-	-
Frequência que utiliza a biblioteca da instituição	A instituição não tem biblioteca	-	-	-	37,4	0,0	3,2
	Nunca a utilizo	29,3	0,0	2,5	-	-	-
	Utilizo raramente	41,9	11,9	12,0	36,9	27,8	9,7
	Utilizo com razoável frequência	44,7	11,5	44,1	46,4	16,9	58,1
	Utilizo muito frequentemente	-	-	-	-	-	-

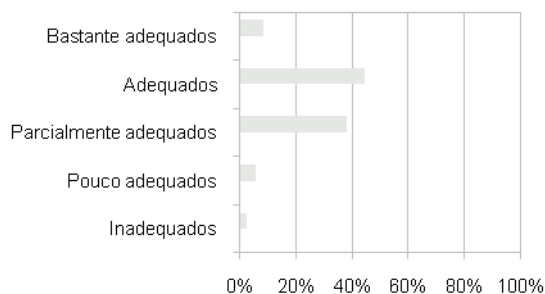
A seguir, serão apresentados gráficos com o percentual de respostas dos ingressantes e dos concluintes de algumas questões do Questionário Socioeconômico. Esses gráficos abordam temas relacionados às condições dos recursos físicos e pedagógicos da instituição e à qualidade do ensino oferecido.



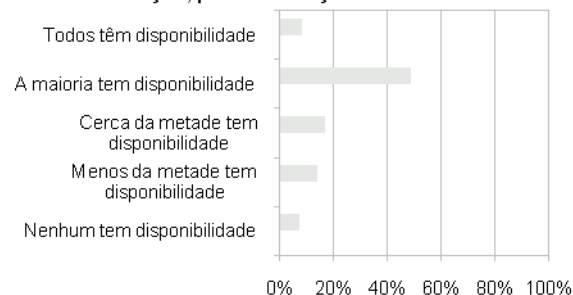
Avaliação do currículo do curso



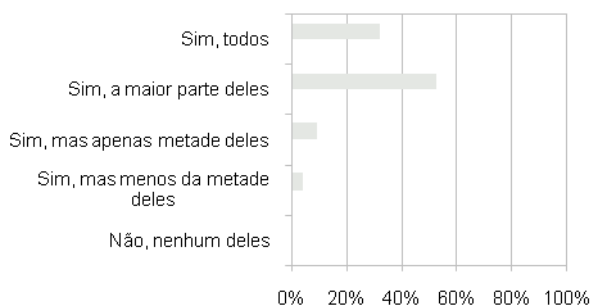
Adequação dos procedimentos de ensino adotados com os objetivos do curso



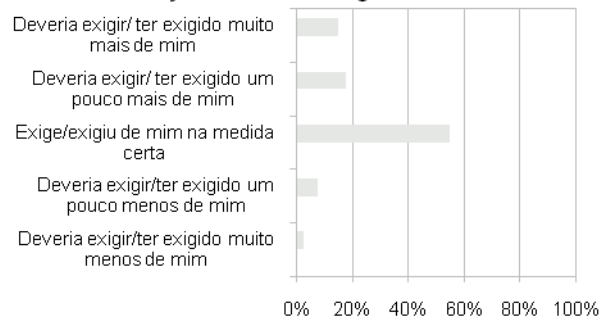
Disponibilidade dos professores do curso, na intuição, para orientação extraclasse



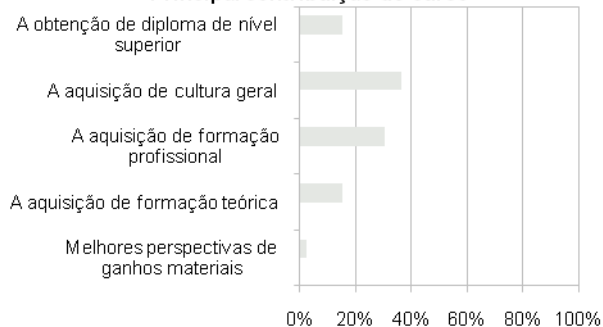
Domínio dos professores para ministrar as disciplinas



Avaliação do nível de exigência do curso



Principal contribuição do curso



Ingressantes
 Concluintes

ANEXO

Percentual de respostas dos ingressantes em cada alternativa das questões objetivas em Formação Geral

Questão	Percentual de Acerto					Gabarito	Resposta da Instituição					
	Inst.	Região	Brasil	Cat. Adm.	Org. Acad.		A	B	C	D	E	SI
1	36,4	29,0	31,4	30,5	30,7	C	2,1	6,3	36,4	32,1	23,1	0,0
2	94,3	70,2	70,5	71,7	72,0	E	0,0	1,4	0,0	4,2	94,3	0,0
3	35,7	37,2	36,8	35,2	36,8	D	6,3	1,4	2,1	35,7	52,4	2,1
4	62,1	55,0	54,4	53,2	54,5	A	62,1	1,4	32,2	2,8	1,4	0,0
5	90,9	75,3	73,8	75,1	75,8	D	0,0	1,4	2,1	90,9	5,6	0,0
6	67,1	50,0	53,1	53,7	54,3	B	11,2	67,1	9,1	4,9	7,7	0,0
7	46,1	34,2	34,6	36,4	35,0	D	14,0	21,7	2,8	46,1	15,4	0,0
8	78,3	59,3	60,9	60,4	61,8	C	8,4	1,4	78,3	3,5	8,4	0,0

Média e desvio-padrão dos ingressantes das questões discursivas em Formação Geral

Questão	Instituição		Região		Brasil		Categoria Administrativa		Organização Acadêmica	
	Média	Desvio-padrão	Média	Desvio-padrão	Média	Desvio-padrão	Média	Desvio-padrão	Média	Desvio-padrão
9	51,0	27,1	43,3	28,1	42,9	27,4	39,9	29,4	42,5	28,2
10	42,5	27,4	38,4	27,0	38,7	26,7	36,3	28,8	38,4	27,6

Percentual de respostas dos ingressantes em cada alternativa das questões objetivas em Componente Específico

Questão	Percentual de Acerto					Gabarito	Resposta da Instituição					
	Inst.	Região	Brasil	Cat. Adm.	Org. Acad.		A	B	C	D	E	SI
11	49,6	31,3	30,8	33,5	32,6	D	10,5	18,2	11,2	49,6	10,5	0,0
12	18,8	23,5	21,2	23,7	22,5	C	12,7	16,1	18,8	8,4	44,0	0,0
13	71,3	52,1	50,2	53,5	52,3	E	4,9	7,7	5,6	10,6	71,3	0,0
14	60,8	43,9	45,7	47,0	47,1	C	30,1	4,2	60,8	3,5	1,4	0,0
15	23,1	24,1	24,8	24,7	24,8	C	40,6	10,5	23,1	10,5	15,3	0,0
16	24,4	18,4	18,5	18,7	18,6	B	31,6	24,4	18,8	23,1	0,0	2,1
17	32,8	29,5	31,4	30,3	31,4	A	32,8	17,6	28,0	9,8	11,8	0,0
18	18,9	18,3	23,5	21,1	22,8	E	32,1	24,4	9,2	15,4	18,9	0,0
19	33,6	28,8	28,5	26,2	27,4	C	21,7	21,7	33,6	3,5	19,6	0,0
20	68,4	52,7	52,2	55,6	55,2	B	11,2	68,4	4,9	10,5	4,9	0,0
21	71,3	54,6	53,2	57,2	56,2	D	13,3	7,0	5,6	71,3	2,8	0,0
22	-	-	-	-	-		-	-	-	-	-	-
23	-	-	-	-	-		-	-	-	-	-	-
24	43,3	36,4	41,0	39,9	41,2	A	43,3	28,0	18,9	7,0	2,8	0,0
25	60,1	41,8	39,2	41,2	41,5	D	7,7	7,0	14,7	60,1	10,5	0,0
26	-	-	-	-	-		-	-	-	-	-	-
27	47,5	31,8	32,4	33,2	33,0	C	10,5	9,1	47,5	21,0	11,9	0,0
28	-	-	-	-	-		-	-	-	-	-	-
29	49,0	36,2	34,4	35,4	35,0	B	36,3	49,0	8,4	3,5	2,8	0,0
30	50,4	47,8	47,8	47,0	48,5	A	50,4	27,9	4,9	16,8	0,0	0,0
31	21,1	18,9	18,5	19,1	19,0	B	19,6	21,1	29,9	1,4	24,6	3,5
32	55,9	35,2	35,3	36,5	37,0	B	16,8	55,9	9,8	7,0	10,5	0,0
33	37,1	28,4	27,8	26,8	27,9	D	20,2	1,4	14,7	37,1	26,6	0,0
34	35,6	24,8	26,7	24,8	26,4	E	24,5	15,4	9,7	14,7	35,6	0,0
35	27,2	21,1	22,8	21,7	23,0	D	38,5	3,5	21,0	27,2	9,8	0,0
36	-	-	-	-	-		-	-	-	-	-	-
37	50,3	36,9	37,0	36,7	37,6	A	50,3	5,7	20,9	11,2	10,5	1,4

Média e desvio-padrão dos ingressantes das questões discursivas em Componente Específico

Questão	Instituição		Região		Brasil		Categoria Administrativa		Organização Acadêmica	
	Média	Desvio-padrão	Média	Desvio-padrão	Média	Desvio-padrão	Média	Desvio-padrão	Média	Desvio-padrão
38	29,3	28,4	24,5	27,7	22,1	26,3	22,1	26,9	22,9	26,8
39	26,9	30,2	23,3	26,4	23,8	25,9	23,2	27,1	24,3	26,8
40	23,9	27,0	21,0	24,3	21,6	24,4	21,3	25,5	21,7	24,8

Percentual de respostas dos concluintes em cada alternativa das questões objetivas em Formação Geral

Questão	Percentual de Acerto					Gabarito	Resposta da Instituição					
	Inst.	Região	Brasil	Cat. Adm.	Org. Acad.		A	B	C	D	E	SI
1	33,3	31,4	33,3	33,6	32,9	C	0,0	5,6	33,3	27,8	22,2	11,1
2	80,6	68,4	73,2	76,7	74,6	E	0,0	2,8	0,0	2,8	80,6	13,9
3	47,2	35,7	35,3	33,1	34,9	D	11,1	0,0	0,0	47,2	27,8	13,9
4	55,6	51,5	53,4	57,4	55,1	A	55,6	0,0	22,2	5,6	2,8	13,9
5	77,8	70,1	75,4	79,8	77,1	D	2,8	2,8	2,8	77,8	2,8	11,1
6	83,3	52,3	59,1	64,6	60,5	B	0,0	83,3	0,0	2,8	2,8	11,1
7	30,6	30,5	32,6	35,0	33,7	D	5,6	22,2	8,3	30,6	22,2	11,1
8	55,6	54,5	60,2	62,4	61,5	C	2,8	5,6	55,6	2,8	19,4	13,9

Média e desvio-padrão dos concluintes das questões discursivas em Formação Geral

Questão	Instituição		Região		Brasil		Categoria Administrativa		Organização Acadêmica	
	Média	Desvio-padrão	Média	Desvio-padrão	Média	Desvio-padrão	Média	Desvio-padrão	Média	Desvio-padrão
9	44,4	32,4	42,6	28,3	43,4	28,6	39,1	31,1	41,1	29,4
10	35,1	28,8	37,4	27,1	39,3	27,5	35,1	30,2	37,9	28,5

Percentual de respostas dos concluintes em cada alternativa das questões objetivas em Componente Específico

Questão	Percentual de Acerto					Gabarito	Resposta da Instituição					
	Inst.	Região	Brasil	Cat. Adm.	Org. Acad.		A	B	C	D	E	SI
11	52,8	29,9	36,0	43,6	38,7	D	8,3	16,7	2,8	52,8	5,6	13,9
12	33,3	21,3	24,8	29,8	26,1	C	11,1	13,9	33,3	13,9	16,7	11,1
13	77,8	54,1	58,5	63,4	59,4	E	2,8	5,6	2,8	0,0	77,8	11,1
14	52,8	45,6	48,0	48,1	48,3	C	22,2	2,8	52,8	2,8	8,3	11,1
15	25,0	22,2	23,6	22,6	22,1	C	13,9	2,8	25,0	27,8	16,7	13,9
16	19,4	17,2	17,2	18,0	16,6	B	11,1	19,4	16,7	13,9	27,8	11,1
17	41,7	29,1	29,8	31,2	30,0	A	41,7	8,3	13,9	13,9	11,1	11,1
18	13,9	20,4	24,3	22,4	22,9	E	30,6	30,6	2,8	11,1	13,9	11,1
19	33,3	31,4	30,5	26,0	29,2	C	13,9	19,4	33,3	2,8	19,4	11,1
20	69,4	52,5	57,9	62,6	60,0	B	0,0	69,4	5,6	5,6	8,3	11,1
21	80,6	54,6	59,9	65,0	61,4	D	8,3	0,0	0,0	80,6	0,0	11,1
22	-	-	-	-	-		-	-	-	-	-	-
23	-	-	-	-	-		-	-	-	-	-	-
24	36,1	34,0	37,7	36,9	36,8	A	36,1	8,3	30,6	5,6	5,6	13,9
25	63,9	41,6	46,1	51,4	48,1	D	2,8	5,6	5,6	63,9	8,3	13,9
26	-	-	-	-	-		-	-	-	-	-	-
27	38,9	35,4	37,0	37,8	37,0	C	8,3	11,1	38,9	16,7	11,1	13,9
28	-	-	-	-	-		-	-	-	-	-	-
29	36,1	34,3	36,5	39,0	37,0	B	30,6	36,1	5,6	16,7	0,0	11,1
30	47,2	51,6	54,3	53,9	54,3	A	47,2	16,7	2,8	13,9	5,6	13,9
31	30,6	19,9	21,1	24,6	22,1	B	8,3	30,6	5,6	5,6	38,9	11,1
32	52,8	32,5	35,7	36,9	36,1	B	13,9	52,8	13,9	5,6	2,8	11,1
33	30,6	27,6	28,4	28,3	28,6	D	16,7	0,0	8,3	30,6	30,6	13,9
34	30,6	28,9	28,4	27,1	28,1	E	27,8	11,1	2,8	13,9	30,6	13,9
35	36,1	22,9	23,8	23,2	24,4	D	30,6	5,6	16,7	36,1	0,0	11,1
36	-	-	-	-	-		-	-	-	-	-	-
37	61,1	42,0	46,6	50,8	48,8	A	61,1	2,8	11,1	2,8	11,1	11,1

Média e desvio-padrão dos concluintes das questões discursivas em Componente Específico

Questão	Instituição		Região		Brasil		Categoria Administrativa		Organização Acadêmica	
	Média	Desvio-padrão	Média	Desvio-padrão	Média	Desvio-padrão	Média	Desvio-padrão	Média	Desvio-padrão
38	32,5	32,7	22,2	26,3	24,5	27,4	23,3	28,4	24,4	28,1
39	36,5	34,6	23,3	27,1	27,7	28,5	25,8	30,1	26,5	29,1
40	18,4	26,2	21,5	25,2	25,0	26,5	23,7	27,8	23,8	26,7

Resultado do Questionário Socioeconômico para os estudantes ingressantes da Instituição

Questão	A	B	C	D	E	F	G	SI
2	88,9	11,1	0,0	0,0	0,0	-	-	0,0
3	12,6	32,1	12,7	16,1	26,4	-	-	0,0
4	85,5	9,4	0,0	3,4	0,0	-	-	1,7
5	18,7	26,2	51,7	0,0	1,7	-	-	1,7
6	79,5	9,4	2,5	3,4	3,4	-	-	1,7
7	53,4	32,2	4,2	5,1	5,0	-	-	0,0
8	17,0	43,9	28,9	6,9	3,4	-	-	0,0
9	55,0	11,0	11,9	16,1	6,0	-	-	0,0
10	30,5	2,5	6,8	16,0	41,7	-	-	2,5
11	0,0	0,0	0,0	0,0	0,0	2,5	95,8	1,7
12	24,6	17,8	0,0	57,6	-	-	-	0,0
13	3,4	17,9	22,9	34,7	18,6	-	-	2,5
14	6,0	14,5	22,9	32,1	24,5	-	-	0,0
17	52,7	36,3	2,5	8,5	0,0	-	-	0,0
18	72,0	11,1	6,8	8,5	1,7	-	-	0,0
19	14,3	15,2	11,8	15,3	43,3	-	-	0,0
20	6,0	10,2	2,5	51,7	28,0	-	-	1,7
21	20,4	26,2	18,6	16,0	13,6	-	-	5,1
22	11,0	10,2	24,5	9,4	22,8	-	-	22,1
23	19,6	33,1	14,3	30,5	2,5	-	-	0,0
24	54,2	20,4	7,7	6,8	8,5	-	-	2,5
25	16,1	5,1	43,2	3,4	32,1	-	-	0,0
26	0,0	2,5	12,0	44,1	41,4	-	-	0,0
27	70,2	0,0	11,9	11,1	6,8	-	-	0,0
28	4,2	17,0	46,6	19,5	12,7	-	-	0,0
29	0,0	0,0	5,0	17,8	77,2	-	-	0,0
30	6,0	6,8	4,2	3,4	79,6	-	-	0,0
31	47,4	0,0	22,9	6,0	23,7	-	-	0,0
32	56,7	5,0	0,0	10,2	28,0	-	-	0,0
33	39,0	6,0	44,0	1,7	9,3	-	-	0,0
34	4,2	0,0	6,0	44,0	45,8	-	-	0,0
35	42,4	5,0	-	-	-	-	-	52,6
36	35,5	12,7	-	-	-	-	-	51,8
37	17,0	31,3	-	-	-	-	-	51,8
38	39,8	10,2	-	-	-	-	-	50,0
39	23,7	26,2	-	-	-	-	-	50,0
40	43,1	5,1	-	-	-	-	-	51,8
41	50,0	0,0	-	-	-	-	-	50,0
42	28,8	21,2	-	-	-	-	-	50,0
43	48,2	1,7	-	-	-	-	-	50,0
44	3,4	46,5	-	-	-	-	-	50,0
45	3,4	46,5	-	-	-	-	-	50,0
46	1,7	38,9	7,7	1,7	-	-	-	50,0
47	65,9	29,0	5,0	0,0	0,0	-	-	0,0
48	18,8	22,9	14,3	25,3	18,7	-	-	0,0
49	34,0	32,9	16,0	6,0	11,1	-	-	0,0
50	17,0	28,8	9,3	15,2	29,7	-	-	0,0
51	7,7	23,7	24,5	7,6	36,5	-	-	0,0
52	17,8	8,5	28,0	32,2	13,6	-	-	0,0
53	44,9	43,2	3,4	4,2	2,5	-	-	1,7
54	11,1	40,6	33,0	10,3	5,0	-	-	0,0
55	8,5	22,9	28,0	35,6	5,0	-	-	0,0
56	11,9	49,9	18,7	3,4	16,1	-	-	0,0
57	61,0	28,9	4,2	0,0	6,0	-	-	0,0
58	7,7	61,9	20,3	0,0	8,5	-	-	1,7
59	20,3	43,9	16,2	14,5	5,0	-	-	0,0
60	18,7	52,6	22,8	1,7	4,2	-	-	0,0

(cont.)

Questão	A	B	C	D	E	F	G	SI
61	23,8	43,1	27,1	0,0	4,2	-	-	1,7
62	30,6	34,6	27,1	5,1	2,5	-	-	0,0
63	47,6	32,1	11,0	4,2	5,0	-	-	0,0
64	74,6	19,5	3,4	0,0	2,5	-	-	0,0
65	50,9	38,1	8,5	0,0	2,5	-	-	0,0
66	53,4	28,8	10,3	5,0	2,5	-	-	0,0
67	57,7	23,6	9,4	4,2	5,0	-	-	0,0
68	62,7	22,1	10,2	2,5	2,5	-	-	0,0
69	44,9	28,9	17,8	6,0	2,5	-	-	0,0
70	44,9	20,4	29,7	2,5	2,5	-	-	0,0
71	20,3	9,4	29,7	13,5	25,4	-	-	1,7
72	22,0	6,8	21,2	11,0	37,3	-	-	1,7
73	29,7	51,7	8,5	4,2	6,0	-	-	0,0
74	24,6	45,7	16,1	9,3	4,2	-	-	0,0
75	41,6	34,7	19,5	0,0	0,0	-	-	4,2
76	26,3	51,6	10,2	5,1	2,5	-	-	4,2
77	11,0	64,5	5,0	11,9	7,6	-	-	0,0
78	16,1	28,0	8,5	18,7	28,8	-	-	0,0
79	8,6	44,8	38,1	6,0	2,5	-	-	0,0
80	28,0	17,8	51,8	0,0	2,5	-	-	0,0
81	25,5	10,2	50,0	11,8	2,5	-	-	0,0
82	28,9	4,2	44,8	13,6	8,5	-	-	0,0
83	84,0	0,0	13,5	2,5	0,0	-	-	0,0
84	8,5	49,0	17,0	14,4	7,7	-	-	3,4
85	32,2	52,6	9,3	4,2	0,0	-	-	1,7
86	46,6	14,4	6,8	0,0	32,2	-	-	0,0
87	44,1	10,2	5,0	2,5	38,1	-	-	0,0
88	33,9	12,7	4,2	9,3	39,9	-	-	0,0
89	12,8	9,3	17,8	6,0	54,2	-	-	0,0
90	15,3	13,5	11,9	2,5	56,7	-	-	0,0
91	12,8	8,5	17,0	4,2	57,5	-	-	0,0
92	12,0	1,7	1,7	4,2	65,1	-	-	15,2
93	17,9	2,5	3,4	1,7	61,8	-	-	12,7
94	12,8	0,0	6,0	2,5	59,2	-	-	19,5
95	15,3	18,6	47,4	6,8	6,0	-	-	6,0
96	15,2	17,8	55,2	7,6	2,5	-	-	1,7
97	15,2	36,4	30,6	15,2	2,5	-	-	0,0
98	39,0	35,6	22,9	0,0	2,5	-	-	0,0
99	37,3	39,9	17,8	2,5	2,5	-	-	0,0
100	47,4	39,0	8,5	2,5	2,5	-	-	0,0
101	55,1	33,9	6,8	0,0	4,2	-	-	0,0
102	46,6	33,0	14,4	0,0	4,2	-	-	1,7
103	29,8	27,0	28,8	8,5	4,2	-	-	1,7
104	51,7	27,1	15,2	3,4	2,5	-	-	0,0
105	45,8	39,8	7,7	4,2	2,5	-	-	0,0
106	35,5	30,5	17,0	7,7	4,2	-	-	5,1
107	15,3	38,0	33,9	6,9	4,2	-	-	1,7
108	31,4	35,5	23,7	3,4	4,2	-	-	1,7
109	43,8	15,1	6,8	32,6	0,0	-	-	1,7
110	7,7	18,7	31,5	28,7	5,0	8,5	-	0,0
111	62,0	9,3	26,1	-	-	-	-	2,5
112	24,6	72,9	-	-	-	-	-	2,5
113	8,5	8,5	0,0	0,0	0,0	7,7	-	75,4
114	44,2	24,5	0,0	9,4	17,7	0,0	-	4,2
115	48,4	18,7	30,4	-	-	-	-	2,5

NOTA: Os percentuais se referem apenas aos ingressantes que entregaram o Questionário Socioeconômico, o que representa 59,5% da amostra.

Resultado do Questionário Socioeconômico para os estudantes ingressantes do Brasil

Questão	A	B	C	D	E	F	G	SI
2	75,9	17,9	2,1	0,3	2,9	-	-	0,8
3	6,9	28,2	24,9	12,6	26,5	-	-	0,9
4	77,4	11,3	7,3	2,2	1,0	-	-	0,8
5	53,4	10,0	33,4	1,3	1,2	-	-	0,7
6	66,1	21,5	6,1	1,2	4,2	-	-	0,8
7	61,1	30,7	4,5	1,1	0,5	-	-	2,2
8	15,4	31,0	37,9	11,4	3,3	-	-	0,9
9	36,7	22,8	12,3	19,5	7,9	-	-	0,9
10	22,7	7,0	10,7	15,5	42,9	-	-	1,3
11	0,6	2,1	1,8	5,9	3,5	5,8	78,4	1,8
12	3,3	9,5	9,9	75,1	-	-	-	2,3
13	9,8	36,3	18,6	24,4	9,5	-	-	1,5
14	7,6	31,7	19,2	26,7	14,0	-	-	0,9
17	72,9	16,2	4,8	3,3	2,2	-	-	0,6
18	71,5	8,7	9,2	8,0	1,7	-	-	1,0
19	4,8	18,7	9,2	17,5	49,0	-	-	0,8
20	2,8	16,5	6,7	31,3	41,7	-	-	1,0
21	13,1	31,5	33,6	9,6	10,2	-	-	2,1
22	17,6	12,8	21,6	10,0	22,6	-	-	15,3
23	18,0	37,2	5,9	34,2	3,5	-	-	1,2
24	59,3	14,8	9,4	6,1	5,6	-	-	4,8
25	9,7	4,7	48,5	3,2	32,7	-	-	1,2
26	1,9	5,6	25,6	44,2	21,9	-	-	0,7
27	38,3	4,0	6,2	49,0	0,9	-	-	1,6
28	5,7	39,8	32,2	13,0	8,3	-	-	1,0
29	4,8	3,1	19,7	14,3	56,8	-	-	1,2
30	5,8	14,8	9,8	1,3	67,2	-	-	1,1
31	66,1	9,4	6,9	3,3	13,3	-	-	1,0
32	75,3	2,2	2,5	1,5	17,3	-	-	1,1
33	36,5	11,7	32,9	9,7	8,3	-	-	1,0
34	2,0	4,6	15,5	31,0	45,5	-	-	1,4
35	43,2	8,0	-	-	-	-	-	48,8
36	24,9	26,4	-	-	-	-	-	48,8
37	14,8	36,0	-	-	-	-	-	49,2
38	33,7	17,4	-	-	-	-	-	48,9
39	34,0	16,9	-	-	-	-	-	49,1
40	36,3	15,0	-	-	-	-	-	48,7
41	50,0	1,5	-	-	-	-	-	48,5
42	24,9	26,3	-	-	-	-	-	48,8
43	39,8	11,3	-	-	-	-	-	48,8
44	4,0	47,3	-	-	-	-	-	48,7
45	6,8	44,4	-	-	-	-	-	48,7
46	3,9	35,2	11,4	1,1	-	-	-	48,4
47	40,5	51,5	5,9	0,8	0,1	-	-	1,2
48	44,9	16,6	16,5	12,6	8,5	-	-	1,0
49	36,5	36,8	11,4	8,4	6,0	-	-	0,9
50	29,0	34,5	10,8	10,3	14,4	-	-	0,9
51	22,0	30,5	13,3	15,2	17,9	-	-	1,1
52	38,7	8,9	21,9	11,7	17,4	-	-	1,5
53	38,9	47,3	5,6	3,9	3,2	-	-	1,1
54	29,8	29,7	20,8	11,2	7,4	-	-	1,0
55	14,4	37,4	20,1	20,3	6,8	-	-	1,0
56	23,3	37,2	12,9	4,5	20,9	-	-	1,2
57	66,6	18,6	5,3	1,9	6,5	-	-	1,0
58	17,3	51,1	10,3	3,0	16,9	-	-	1,4
59	41,1	43,5	7,0	2,6	4,7	-	-	1,1
60	30,4	47,0	12,7	4,5	4,6	-	-	0,9

(cont.)

Questão	A	B	C	D	E	F	G	SI
61	33,7	38,9	21,8	1,3	3,3	-	-	1,0
62	33,5	38,4	22,6	1,7	2,8	-	-	1,0
63	44,6	33,8	11,1	2,5	7,0	-	-	1,0
64	56,6	28,9	6,8	1,8	4,9	-	-	1,0
65	44,0	33,6	12,0	2,9	6,4	-	-	1,0
66	39,9	33,5	12,8	4,4	8,2	-	-	1,1
67	48,2	30,2	9,7	3,4	7,5	-	-	1,1
68	49,8	31,6	8,9	1,7	6,8	-	-	1,1
69	35,9	35,6	15,3	4,6	7,5	-	-	1,1
70	37,7	31,4	15,1	5,7	8,9	-	-	1,2
71	16,2	17,1	33,3	9,0	23,2	-	-	1,1
72	14,7	12,8	29,0	9,9	32,3	-	-	1,3
73	48,9	36,2	7,2	1,3	5,1	-	-	1,2
74	42,5	36,3	8,0	7,2	4,8	-	-	1,3
75	52,1	31,0	6,2	3,6	0,8	-	-	6,2
76	29,1	48,2	11,6	3,7	1,1	-	-	6,3
77	12,6	57,6	3,6	20,8	3,8	-	-	1,5
78	18,4	32,6	10,9	18,4	18,5	-	-	1,2
79	17,4	48,9	25,3	6,3	1,1	-	-	1,1
80	26,7	35,6	33,8	1,7	0,8	-	-	1,5
81	44,0	7,7	35,4	8,5	3,2	-	-	1,1
82	37,4	9,1	34,1	13,8	4,6	-	-	1,1
83	60,4	8,2	22,4	3,3	3,5	-	-	2,2
84	20,1	35,7	16,5	21,6	4,7	-	-	1,4
85	40,7	45,7	7,6	3,8	1,0	-	-	1,2
86	49,0	10,3	4,8	7,0	27,5	-	-	1,4
87	47,3	9,8	3,8	6,7	31,2	-	-	1,2
88	49,0	9,6	4,8	7,2	27,9	-	-	1,5
89	22,6	20,1	8,7	4,9	42,4	-	-	1,4
90	22,6	20,2	8,4	4,6	42,9	-	-	1,3
91	21,0	19,0	7,3	5,6	45,7	-	-	1,4
92	32,1	8,4	5,8	3,0	42,6	-	-	8,1
93	31,4	8,5	6,7	2,8	42,9	-	-	7,7
94	29,4	8,8	6,0	3,1	44,5	-	-	8,2
95	31,1	15,4	35,1	8,0	7,4	-	-	3,0
96	15,0	24,1	54,4	3,8	1,2	-	-	1,5
97	12,8	24,7	52,0	5,8	3,3	-	-	1,4
98	39,3	44,9	11,0	2,4	1,1	-	-	1,3
99	49,6	36,6	8,8	1,6	2,3	-	-	1,2
100	51,1	36,7	8,5	1,3	1,2	-	-	1,2
101	52,7	35,4	8,3	1,3	1,1	-	-	1,2
102	46,8	39,1	10,1	1,3	1,5	-	-	1,3
103	34,0	40,7	16,0	4,2	3,6	-	-	1,5
104	58,9	28,4	8,3	1,7	1,3	-	-	1,3
105	47,5	38,9	9,8	1,6	1,0	-	-	1,3
106	40,4	37,9	15,7	2,5	2,1	-	-	1,4
107	28,0	36,6	24,1	7,1	2,7	-	-	1,4
108	34,7	39,3	17,8	3,9	2,7	-	-	1,6
109	8,5	20,4	7,6	56,8	3,5	-	-	3,2
110	8,2	24,9	31,6	17,1	2,2	14,2	-	1,9
111	54,5	10,3	22,2	-	-	-	-	13,1
112	20,4	66,2	-	-	-	-	-	13,4
113	12,4	2,3	0,2	0,4	0,9	3,9	-	80,0
114	33,8	22,5	3,3	15,6	5,4	4,3	-	15,1
115	63,6	6,0	16,3	-	-	-	-	14,1

NOTA: Os percentuais se referem apenas aos ingressantes que entregaram o Questionário Socioeconômico, o que representa 52,9% da amostra.

Resultado do Questionário Socioeconômico para os estudantes concluintes da Instituição

Questão	A	B	C	D	E	F	G	SI
2	83,9	9,7	3,2	0,0	0,0	-	-	3,2
3	6,5	16,1	32,3	16,1	29,0	-	-	0,0
4	80,6	9,7	9,7	0,0	0,0	-	-	0,0
5	19,4	41,9	32,3	0,0	3,2	-	-	3,2
6	67,7	16,1	6,5	3,2	6,5	-	-	0,0
7	48,4	45,2	6,5	0,0	0,0	-	-	0,0
8	16,1	35,5	25,8	16,1	3,2	-	-	3,2
9	16,1	22,6	22,6	29,0	9,7	-	-	0,0
10	9,7	0,0	19,4	29,0	41,9	-	-	0,0
11	0,0	0,0	0,0	0,0	0,0	12,9	87,1	0,0
12	6,5	3,2	0,0	90,3	-	-	-	0,0
13	3,2	32,3	16,1	45,2	3,2	-	-	0,0
14	3,2	29,0	29,0	32,3	6,5	-	-	0,0
17	67,7	16,1	9,7	6,5	0,0	-	-	0,0
18	48,4	35,5	9,7	6,5	0,0	-	-	0,0
19	9,7	22,6	0,0	19,4	48,4	-	-	0,0
20	3,2	12,9	3,2	51,6	25,8	-	-	3,2
21	3,2	38,7	32,3	12,9	9,7	-	-	3,2
22	19,4	16,1	45,2	3,2	12,9	-	-	3,2
23	12,9	54,8	6,5	25,8	0,0	-	-	0,0
24	54,8	25,8	9,7	0,0	9,7	-	-	0,0
25	3,2	6,5	48,4	6,5	35,5	-	-	0,0
26	3,2	0,0	9,7	58,1	29,0	-	-	0,0
27	74,2	6,5	3,2	16,1	0,0	-	-	0,0
28	0,0	16,1	38,7	25,8	19,4	-	-	0,0
29	19,4	12,9	19,4	3,2	45,2	-	-	0,0
30	9,7	19,4	12,9	3,2	54,8	-	-	0,0
31	87,1	0,0	3,2	6,5	3,2	-	-	0,0
32	93,5	0,0	0,0	6,5	0,0	-	-	0,0
33	45,2	9,7	35,5	6,5	3,2	-	-	0,0
34	0,0	0,0	9,7	32,3	58,1	-	-	0,0
35	38,7	0,0	-	-	-	-	-	61,3
36	29,0	12,9	-	-	-	-	-	58,1
37	6,5	35,5	-	-	-	-	-	58,1
38	32,3	9,7	-	-	-	-	-	58,1
39	16,1	25,8	-	-	-	-	-	58,1
40	25,8	16,1	-	-	-	-	-	58,1
41	41,9	0,0	-	-	-	-	-	58,1
42	41,9	0,0	-	-	-	-	-	58,1
43	35,5	6,5	-	-	-	-	-	58,1
44	9,7	32,3	-	-	-	-	-	58,1
45	19,4	22,6	-	-	-	-	-	58,1
46	3,2	29,0	6,5	3,2	-	-	-	58,1
47	74,2	25,8	0,0	0,0	0,0	-	-	0,0
48	25,8	12,9	9,7	35,5	16,1	-	-	0,0
49	22,6	29,0	19,4	25,8	3,2	-	-	0,0
50	6,5	35,5	12,9	16,1	25,8	-	-	3,2
51	16,1	29,0	16,1	32,3	6,5	-	-	0,0
52	6,5	6,5	35,5	38,7	12,9	-	-	0,0
53	22,6	71,0	3,2	3,2	0,0	-	-	0,0
54	16,1	41,9	22,6	19,4	0,0	-	-	0,0
55	3,2	45,2	32,3	19,4	0,0	-	-	0,0
56	12,9	58,1	25,8	3,2	0,0	-	-	0,0
57	51,6	38,7	9,7	0,0	0,0	-	-	0,0
58	0,0	74,2	16,1	6,5	3,2	-	-	0,0
59	29,0	51,6	16,1	3,2	0,0	-	-	0,0
60	9,7	61,3	25,8	3,2	0,0	-	-	0,0

(cont.)

Questão	A	B	C	D	E	F	G	SI
61	16,1	38,7	41,9	3,2	0,0	-	-	0,0
62	16,1	29,0	51,6	3,2	0,0	-	-	0,0
63	32,3	35,5	25,8	6,5	0,0	-	-	0,0
64	64,5	19,4	16,1	0,0	0,0	-	-	0,0
65	45,2	38,7	12,9	3,2	0,0	-	-	0,0
66	38,7	48,4	9,7	3,2	0,0	-	-	0,0
67	22,6	58,1	6,5	12,9	0,0	-	-	0,0
68	54,8	35,5	9,7	0,0	0,0	-	-	0,0
69	25,8	48,4	16,1	9,7	0,0	-	-	0,0
70	29,0	38,7	19,4	12,9	0,0	-	-	0,0
71	32,3	9,7	38,7	16,1	3,2	-	-	0,0
72	35,5	3,2	32,3	19,4	9,7	-	-	0,0
73	12,9	58,1	16,1	12,9	0,0	-	-	0,0
74	12,9	41,9	6,5	32,3	6,5	-	-	0,0
75	25,8	35,5	16,1	12,9	0,0	-	-	9,7
76	25,8	41,9	19,4	6,5	0,0	-	-	6,5
77	9,7	80,6	0,0	3,2	3,2	-	-	3,2
78	6,5	41,9	6,5	38,7	3,2	-	-	3,2
79	6,5	29,0	45,2	12,9	3,2	-	-	3,2
80	19,4	19,4	58,1	3,2	0,0	-	-	0,0
81	3,2	9,7	61,3	22,6	0,0	-	-	3,2
82	0,0	3,2	58,1	32,3	0,0	-	-	6,5
83	83,9	3,2	6,5	3,2	0,0	-	-	3,2
84	6,5	35,5	19,4	29,0	6,5	-	-	3,2
85	12,9	54,8	19,4	9,7	0,0	-	-	3,2
86	54,8	12,9	19,4	0,0	9,7	-	-	3,2
87	41,9	16,1	16,1	3,2	16,1	-	-	6,5
88	35,5	6,5	25,8	9,7	16,1	-	-	6,5
89	22,6	16,1	3,2	12,9	41,9	-	-	3,2
90	12,9	12,9	12,9	12,9	41,9	-	-	6,5
91	12,9	3,2	16,1	9,7	48,4	-	-	9,7
92	19,4	9,7	0,0	16,1	38,7	-	-	16,1
93	25,8	6,5	6,5	12,9	41,9	-	-	6,5
94	25,8	0,0	3,2	9,7	54,8	-	-	6,5
95	19,4	25,8	38,7	9,7	6,5	-	-	0,0
96	16,1	38,7	32,3	6,5	6,5	-	-	0,0
97	12,9	29,0	41,9	9,7	3,2	-	-	3,2
98	16,1	51,6	29,0	3,2	0,0	-	-	0,0
99	38,7	25,8	29,0	0,0	3,2	-	-	3,2
100	45,2	35,5	16,1	0,0	0,0	-	-	3,2
101	48,4	35,5	9,7	3,2	0,0	-	-	3,2
102	38,7	25,8	29,0	0,0	0,0	-	-	6,5
103	22,6	9,7	45,2	9,7	6,5	-	-	6,5
104	25,8	41,9	22,6	3,2	0,0	-	-	6,5
105	32,3	41,9	19,4	3,2	0,0	-	-	3,2
106	9,7	41,9	35,5	6,5	0,0	-	-	6,5
107	3,2	22,6	61,3	3,2	3,2	-	-	6,5
108	22,6	25,8	41,9	6,5	0,0	-	-	3,2
109	51,6	32,3	3,2	3,2	3,2	-	-	6,5
110	9,7	19,4	12,9	51,6	0,0	0,0	-	6,5
111	58,1	22,6	12,9	-	-	-	-	6,5
112	58,1	35,5	-	-	-	-	-	6,5
113	35,5	6,5	0,0	0,0	12,9	0,0	-	45,2
114	45,2	29,0	0,0	9,7	9,7	0,0	-	6,5
115	67,7	25,8	0,0	-	-	-	-	6,5

NOTA: Os percentuais se referem apenas aos concluintes que entregaram o Questionário Socioeconômico, o que representa 53,4% da amostra.

Resultado do Questionário Socioeconômico para os estudantes concluintes do Brasil

Questão	A	B	C	D	E	F	G	SI
2	62,4	29,4	3,5	0,4	3,4	-	-	0,8
3	4,7	23,0	24,9	13,2	33,4	-	-	0,8
4	65,1	15,1	12,2	4,7	2,1	-	-	0,9
5	48,6	10,5	37,1	1,0	1,7	-	-	1,1
6	53,5	35,1	4,7	0,9	5,2	-	-	0,6
7	53,7	36,8	5,7	1,1	0,6	-	-	2,1
8	16,5	31,6	36,9	11,2	3,1	-	-	0,7
9	17,9	26,4	17,2	26,9	11,0	-	-	0,6
10	9,3	5,7	17,0	19,8	47,4	-	-	0,9
11	2,5	2,3	1,4	8,3	8,1	11,3	64,1	2,0
12	2,0	6,4	11,2	78,6	-	-	-	1,8
13	11,7	41,1	16,6	20,7	8,7	-	-	1,2
14	9,2	36,1	17,1	24,8	12,1	-	-	0,7
17	68,5	18,8	5,7	3,8	2,7	-	-	0,5
18	58,2	12,5	21,8	5,4	1,3	-	-	0,9
19	4,8	16,7	8,6	18,7	50,5	-	-	0,6
20	2,7	14,1	5,7	32,7	43,9	-	-	0,9
21	11,1	29,2	34,4	10,8	12,9	-	-	1,6
22	12,5	11,2	28,4	12,3	22,7	-	-	12,8
23	20,2	37,7	5,4	33,2	2,3	-	-	1,1
24	62,1	18,2	6,7	4,8	4,7	-	-	3,5
25	9,3	4,6	48,0	2,3	34,3	-	-	1,6
26	8,5	3,8	27,7	40,8	18,7	-	-	0,7
27	40,2	4,9	11,2	40,6	1,5	-	-	1,6
28	4,6	38,9	32,7	12,4	10,7	-	-	0,8
29	12,0	7,8	27,7	14,5	36,6	-	-	1,4
30	6,7	30,5	13,8	1,7	46,0	-	-	1,3
31	68,0	12,3	7,0	5,0	6,9	-	-	0,8
32	80,6	2,2	1,8	1,6	12,8	-	-	1,0
33	38,6	11,3	30,3	9,8	9,1	-	-	0,8
34	3,3	5,4	11,1	26,7	51,3	-	-	2,1
35	36,7	6,9	-	-	-	-	-	56,4
36	23,9	19,8	-	-	-	-	-	56,3
37	18,3	25,2	-	-	-	-	-	56,4
38	27,3	16,5	-	-	-	-	-	56,1
39	27,1	16,7	-	-	-	-	-	56,2
40	26,0	17,8	-	-	-	-	-	56,2
41	43,0	1,0	-	-	-	-	-	56,0
42	31,9	11,9	-	-	-	-	-	56,2
43	32,4	11,4	-	-	-	-	-	56,2
44	4,6	39,2	-	-	-	-	-	56,2
45	7,6	36,1	-	-	-	-	-	56,3
46	3,0	29,5	10,7	1,0	-	-	-	55,8
47	45,4	50,2	2,6	0,4	0,2	-	-	1,3
48	42,3	17,1	15,4	13,7	10,4	-	-	1,2
49	30,4	38,0	12,4	10,4	8,1	-	-	0,8
50	20,7	32,4	12,2	14,2	19,5	-	-	0,9
51	14,3	27,9	15,1	18,3	23,3	-	-	1,1
52	29,5	9,5	21,4	17,3	21,1	-	-	1,1
53	26,3	56,9	7,1	6,6	1,9	-	-	1,0
54	18,8	28,1	24,1	17,0	11,0	-	-	0,9
55	9,3	34,0	21,9	25,9	7,8	-	-	1,0
56	17,6	37,6	17,6	10,0	16,3	-	-	1,0
57	59,1	19,0	7,5	5,7	7,8	-	-	1,0
58	17,9	51,5	10,6	3,6	15,4	-	-	1,0
59	33,0	42,9	10,1	4,5	8,3	-	-	1,2
60	24,4	43,6	17,0	5,8	8,1	-	-	1,0

(cont.)

Questão	A	B	C	D	E	F	G	SI
61	28,7	39,6	27,0	2,5	1,4	-	-	0,8
62	27,9	40,9	27,1	2,2	1,2	-	-	0,8
63	46,6	34,3	13,1	3,1	2,1	-	-	0,8
64	59,9	28,7	7,1	1,7	1,8	-	-	0,8
65	48,5	33,1	12,4	3,2	2,2	-	-	0,7
66	45,2	33,4	13,3	4,1	3,3	-	-	0,8
67	47,8	33,0	11,8	3,6	3,0	-	-	0,8
68	54,6	31,0	8,8	1,9	2,8	-	-	1,0
69	37,3	37,7	16,4	4,8	2,8	-	-	1,0
70	40,0	32,0	18,2	5,5	3,6	-	-	0,7
71	15,8	19,3	36,1	9,8	17,9	-	-	1,0
72	14,4	13,6	30,5	11,1	29,3	-	-	1,1
73	37,7	45,3	11,4	2,3	2,3	-	-	1,0
74	34,0	38,9	10,1	10,5	5,4	-	-	1,1
75	50,9	30,5	6,6	5,1	0,6	-	-	6,4
76	27,2	47,5	13,5	4,3	1,0	-	-	6,5
77	14,9	63,8	2,5	15,4	2,1	-	-	1,3
78	15,9	37,7	13,5	22,0	9,9	-	-	1,0
79	11,8	43,7	34,1	7,7	1,9	-	-	0,9
80	22,5	32,2	40,9	2,3	0,7	-	-	1,4
81	33,6	6,6	43,2	13,3	2,1	-	-	1,0
82	26,9	6,5	38,2	20,4	6,8	-	-	1,2
83	54,0	4,1	32,9	4,7	2,5	-	-	1,8
84	14,1	33,2	18,2	26,4	6,7	-	-	1,4
85	26,5	52,6	12,0	7,2	0,6	-	-	1,1
86	47,6	13,2	8,4	10,6	18,6	-	-	1,7
87	45,5	12,6	8,2	9,8	22,6	-	-	1,3
88	47,0	10,6	8,3	11,0	21,4	-	-	1,6
89	22,4	21,5	11,4	6,3	36,3	-	-	2,0
90	21,4	23,2	10,9	6,5	36,2	-	-	1,7
91	18,0	20,0	9,6	7,9	42,4	-	-	2,0
92	32,4	11,0	9,2	4,2	34,5	-	-	8,6
93	31,5	10,7	8,5	4,1	37,2	-	-	7,9
94	27,9	9,8	8,1	4,8	40,7	-	-	8,6
95	20,3	16,0	40,2	9,4	11,5	-	-	2,7
96	23,3	33,7	38,5	2,5	0,8	-	-	1,2
97	14,7	25,4	46,0	9,5	2,8	-	-	1,6
98	30,9	49,1	14,3	3,1	1,5	-	-	1,1
99	48,6	37,2	9,6	1,9	1,6	-	-	1,1
100	48,8	39,2	8,2	1,8	0,9	-	-	1,1
101	50,0	37,9	8,6	1,5	0,8	-	-	1,2
102	41,4	43,2	11,0	2,0	1,0	-	-	1,3
103	34,5	39,7	17,6	4,5	2,4	-	-	1,3
104	60,2	28,7	7,8	1,1	0,9	-	-	1,4
105	43,3	42,5	10,6	1,7	0,7	-	-	1,2
106	33,5	42,8	18,0	3,1	1,3	-	-	1,3
107	21,3	34,6	31,1	9,2	2,4	-	-	1,4
108	31,0	42,6	19,0	4,1	1,7	-	-	1,6
109	14,3	16,7	6,3	55,1	4,9	-	-	2,7
110	20,7	24,9	24,7	17,3	1,9	8,5	-	1,9
111	61,7	11,1	16,7	-	-	-	-	10,5
112	56,5	32,8	-	-	-	-	-	10,7
113	40,4	6,5	1,3	0,5	2,8	4,2	-	44,4
114	41,2	19,6	4,0	13,8	4,3	5,9	-	11,2
115	70,6	12,7	6,0	-	-	-	-	10,7

NOTA: Os percentuais se referem apenas aos concluintes que entregaram o Questionário Socioeconômico, o que representa 59,3% da amostra.